

БАШКОРТОСТАН РЕСПУБЛИКАҺЫ

БЛАГОВЕЩЕН РАЙОНЫ  
МУНИЦИПАЛЬ РАЙОНЫНЫ  
ИЛЬИНО - ПОЛЯНА  
АУЫЛ СОВЕТЫ  
АУЫЛЫ БИЛӘМӘҺЕ СОВЕТЫ



РЕСПУБЛИКА БАШКОРТОСТАН  
СОВЕТ СЕЛЬСКОГО ПОСЕЛЕНИЯ  
ИЛЬИНО – ПОЛЯНСКИЙ  
СЕЛЬСОВЕТМУНИЦИПАЛЬНОГО  
РАЙОНА БЛАГОВЕЩЕНСКИЙ  
РАЙОН

**ҖАРАП**

**РЕШЕНИЕ**

« 23 » декабря 2015 й.

№ 6-7

« 23 » декабря 2015 г.

**Об определении способа расчета расстояния от организаций и (или) объектов до границ прилегающих территорий, на которых не допускается розничная продажа алкогольной продукции, на территории сельского поселения Ильино – Полянский сельсовет муниципального района Благовещенский район Республики Башкортостан**

В соответствии с Федеральным законом от 6 октября 2003 года № 131-ФЗ «Об общих принципах организации местного самоуправления в Российской Федерации», Федеральным законом от 22 ноября 1995 года № 171-ФЗ «О государственном регулировании производства и оборота этилового спирта, алкогольной и спиртосодержащей продукции и об ограничении потребления (распития) алкогольной продукции», Законом Республики Башкортостан от 1 марта 2007 года № 414-з «О регулировании деятельности в области производства и оборота этилового спирта, алкогольной и спиртосодержащей продукции в Республике Башкортостан», Постановлением Правительства Российской Федерации от 27 декабря 2012 года № 1425 «Об определении органами государственной власти субъектов Российской Федерации мест массового скопления граждан и мест нахождения источников повышенной опасности, в которых не допускается розничная продажа алкогольной продукции, а также определении органами местного самоуправления границ прилегающих к некоторым организациям и объектам территорий, на которых не допускается розничная продажа алкогольной продукции», руководствуясь п.20 статьи 4 Устава муниципального района Благовещенский район Республики Башкортостан, Совет сельского поселения Ильино – Полянский сельсовет муниципального района Благовещенский район Республики Башкортостан **решил:**

1. Установить минимальное значение расстояния от организаций и (или)

объектов до границ прилегающих территорий, на которых не допускается розничная продажа алкогольной продукции, на территории сельского поселения Ильино – Полянский сельсовет муниципального района Благовещенский район Республики Башкортостан:

- от детских, образовательных учреждений – 25 метров;
- медицинских организаций и объектов спорта -25 метров;
- от оптовых и розничных рынков, вокзалов, аэропортов и иных мест массового скопления граждан и мест нахождения источников повышенной опасности, определенных органами государственной власти Республики Башкортостан – 25 метров;
- от объектов военного назначения -25 метров.

2. Установить, что территория, прилегающая к организациям и (или) объектам, указанным в пункте 1 настоящего решения, включает обособленную территорию (при наличии таковой), а также территорию, определяемую с учетом конкретных особенностей местности и застройки, примыкающую к границам обособленной территории либо непосредственно к зданию (строению, сооружению), в котором расположены организации и (или) объекты, указанные в пункте 1 настоящего решения (дополнительная территория).

3. Дополнительная территория определяется:

- при наличии обособленной территории – от входа для посетителей на обособленную территорию до входа для посетителей в стационарный торговый объект;
- при отсутствии обособленной территории – от входа для посетителей в здание (строение, сооружение), в котором расположены организации и (или) объекты, указанные в пункте 1 настоящего решения, до входа для посетителей в стационарный торговый объект.

4. Определить следующий способ расчета расстояния от организаций и (или) объектов до границ прилегающих территорий, на которых не допускается розничная продажа алкогольной продукции, на территории сельского поселения Ильино – Полянский сельсовет муниципального района Благовещенский район Республики Башкортостан:

- по кратчайшему расстоянию по тротуарам, пешеходным дорожкам и пешеходным переходам, (при их отсутствии – по обочинам, велосипедным дорожкам, краям проезжих частей. При пересечении пешеходной зоны с проезжей частью расстояние измеряется по ближайшему пешеходному переходу. В случае если объект торговли находится внутри торгового центра (торгового комплекса), при определении протяженности прилегающей территории объектов, указанных в пункте 1, должно учитываться расстояние внутри торгового центра (торгового комплекса) до непосредственного входа в объект торговли;

- в случае если указанные организации и (или) объекты имеют более одного входа для посетителей либо располагаются в нескольких зданиях, то прилегающая территория определяется от каждого входа, за исключением

входов, которые не используются для входа посетителей (пожарные, запасные);  
- при размещении организаций и (или) объектов, указанных в пункте 1 настоящего решения, в одном здании (строении, сооружении) с торговым объектом (объектом общественного питания), - по кратчайшему маршруту движения от входа для посетителей в организацию и (или) объект до входа для посетителей в торговый объект (объект общественного питания), исходя из сложившейся системы пешеходных путей.

5. Утвердить перечень организаций и (или) объектов, на прилегающих территориях к которым не допускается розничная продажа алкогольной продукции (Приложение № 1).

6. Утвердить схемы границ прилегающих территорий, на которых не допускается розничная продажа алкогольной продукции (Приложение № 2).

7. Решения Совета сельского поселения Ильино – Полянский сельсовет муниципального района Благовещенский район от 29.04.2013 № 24-4 «Об определении границ, прилегающих к некоторым организациям и объектам территорий, на которых не допускается розничная продажа алкогольной продукции», от 29.05.2015 № 45-3 «О внесении изменений в решение Совета городского поселения город Благовещенск муниципального района Благовещенский район Республики Башкортостан, от 29.04.2013 года № 24-4 «Об определении границ прилегающих к некоторым организациям и объектам территорий, на которых не допускается розничная продажа алкогольной продукции», и от от 21.07.2015 года № 47-6 «Об определении границ прилегающих к некоторым организациям и объектам территорий, на которых не допускается розничная продажа алкогольной продукции» признать утратившими силу.

8. Разместить настоящее решение на официальном сайте сельского поселения Ильино – Полянский сельсовет муниципального района Благовещенский район Республики Башкортостан.

9. Контроль за выполнением настоящего решения возложить на постоянную комиссию по социально-гуманитарным вопросам (Тимербаева В.Р.).

Глава сельского поселения :

А.В. Николаев

Приложение № 2  
к Решению Совета  
сельского поселения  
Ильино - Полянский сельсовет  
муниципального района  
Благовещенский район  
Республики Башкортостан  
от 23.12. 2015 г № 6-7

Перечень

организаций и (или) объектов детских организаций, образовательных организаций, медицинских организаций, объектов спорта, оптовых и розничных рынков, вокзалов, мест массового скопления граждан, на которых не допускается розничная продажа алкогольной продукции и прилегающих к ним территорий в сельском поселении Ильино - Полянский сельсовет муниципального района Благовещенский район Республики Башкортостан \_

№ i/n	Наименование организации и (или) объекта детских организаций, образовательных организаций, медицинских организаций, объектов спорта, оптовых и розничных рынков, вокзалов, мест массового скопления граждан	Юридический адрес	Адрес местонахождения	Минимально допустимое значение расстояния, метр	Максимально допустимое значение расстояния, метр
<b>Медицинские организации</b> Фельдшерско- акушерские пункты					

1	Ильино - Полянская сельская участковая больница	453447, РБ, Благовещенский р-н, с. Ильино - Поляна, ул. Юбилейная, д. 10.	453447, РБ, Благовещенский р-н, с. Ильино - Поляна, ул. Юбилейная, д. 10.	25	25
2	Турушлинский фельдшерско-акушерский пункт	453448, Республика Башкортостан, Благовещенский район д Турушла. ул. Турушлинская дю46 кв.1	453448, Республика Башкортостан, Благовещенский район д Турушла. ул. Турушлинская дю46 кв.1	25	25
<b>Образовательные учреждения</b>					
3	Филиал Муниципального общеобразовательного бюджетного учреждения средняя общеобразовательная школа им. И.Я. Нелюбина с. Ильино – Поляна муниципального района Благовещенский район Республики Башкортостан начальная общеобразовательная школа деревни Турушла	453448, РБ, Благовещенский район, д. Турушла. Ул. Школьная, 4/1	453448, РБ, Благовещенский район, д. Турушла. Ул. Школьная, 4/1	25	25
4	Муниципальное общеобразовательное бюджетное учреждение средняя общеобразовательная школа имени И.Я. Нелюбина села Ильино-Поляна муниципального района Благовещенский район Республики Башкортостан	453447, РБ, Благовещенский район, с. Ильина Поляна, ул.Юбилейная,2	453447, РБ, Благовещенский район, с. Ильина Поляна, ул.Юбилейная,2	25	25
5	Муниципальное общеобразовательное бюджетное учреждение средняя общеобразовательная школа имени И.Я. Нелюбина села Ильино-Поляна муниципального района Благовещенский район Республики Башкортостан (начальный блок)	453447, РБ, Благовещенский район, с. Ильина Поляна, ул.Юбилейная, 1/3	453447, РБ, Благовещенский район, с. Ильина Поляна, ул.Юбилейная, 1/3	25	25

**Детские организации****Учреждения дошкольного образования сельских поселений**

6	Муниципальное автономное дошкольное образовательное учреждение детский сад общеразвивающего вида с. Ильино-Поляна муниципального района Благовещенский район Республики Башкортостан	453447, Благовещенский район, с. Ильино-Поляна, ул. Николаева, 4	453447, Благовещенский район, с. Ильино-Поляна, ул. Николаева, 4	25	25
---	--	--	--	----	----

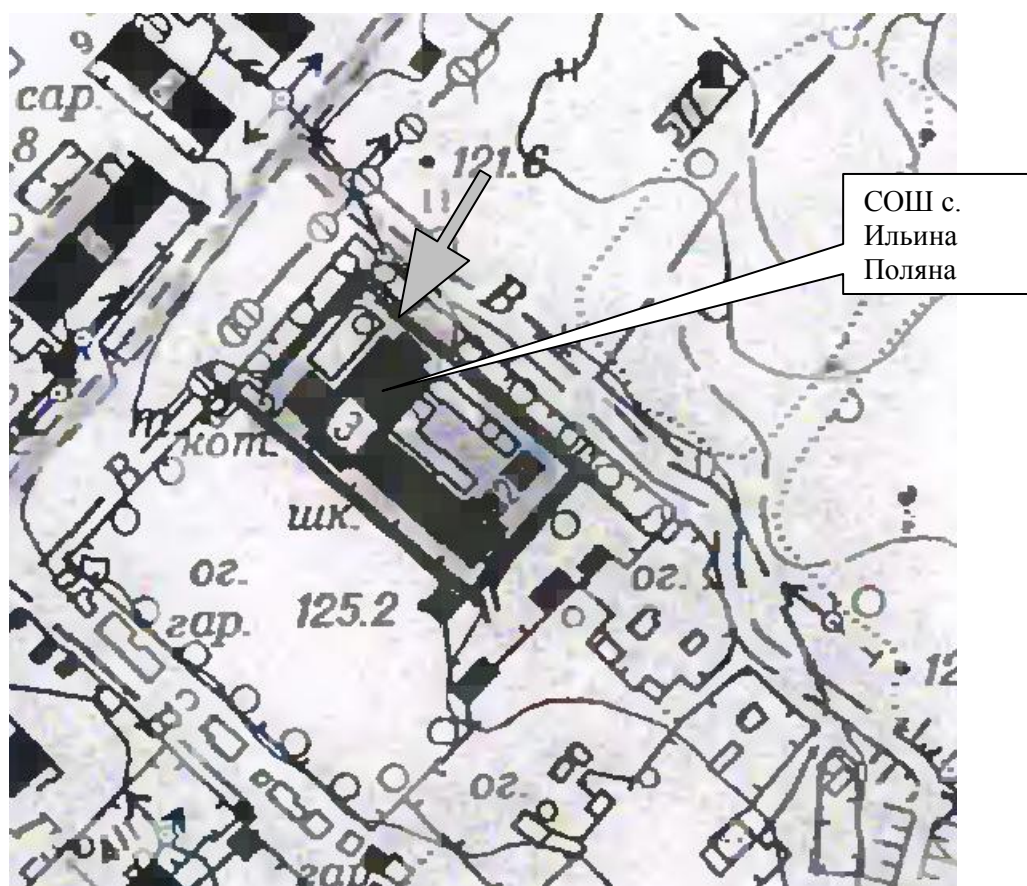
**Учреждения дополнительного образования**

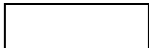
7	Муниципальное образовательное бюджетное учреждение дополнительного образования детей центр детского творчества г. Благовещенска Республики Башкортостан Подростковый клуб «Олимп»	453447, РБ, Благовещенский район, с. И. Поляна, ул. Юбилейная, 10	453447, РБ, Благовещенский район, с. И. Поляна, ул. Юбилейная, 10	25	25
---	---	---	---	----	----



Приложение № 3  
к Решению Совета  
сельского поселения  
Ильино - Полянский сельсовет  
муниципального района  
Благовещенский район  
Республики Башкортостан  
от 23.12. 2015 г № 6-7

**Схема**  
**границ прилегающей к обособленной территории муниципального**  
**общеобразовательного бюджетного учреждения средняя**  
**общеобразовательная школа им.И.Я. Нелюбина села Ильино-Поляна**  
**муниципального района Благовещенский район**  
**Республики Башкортостан**



 - Обособленная территория

 - Объект



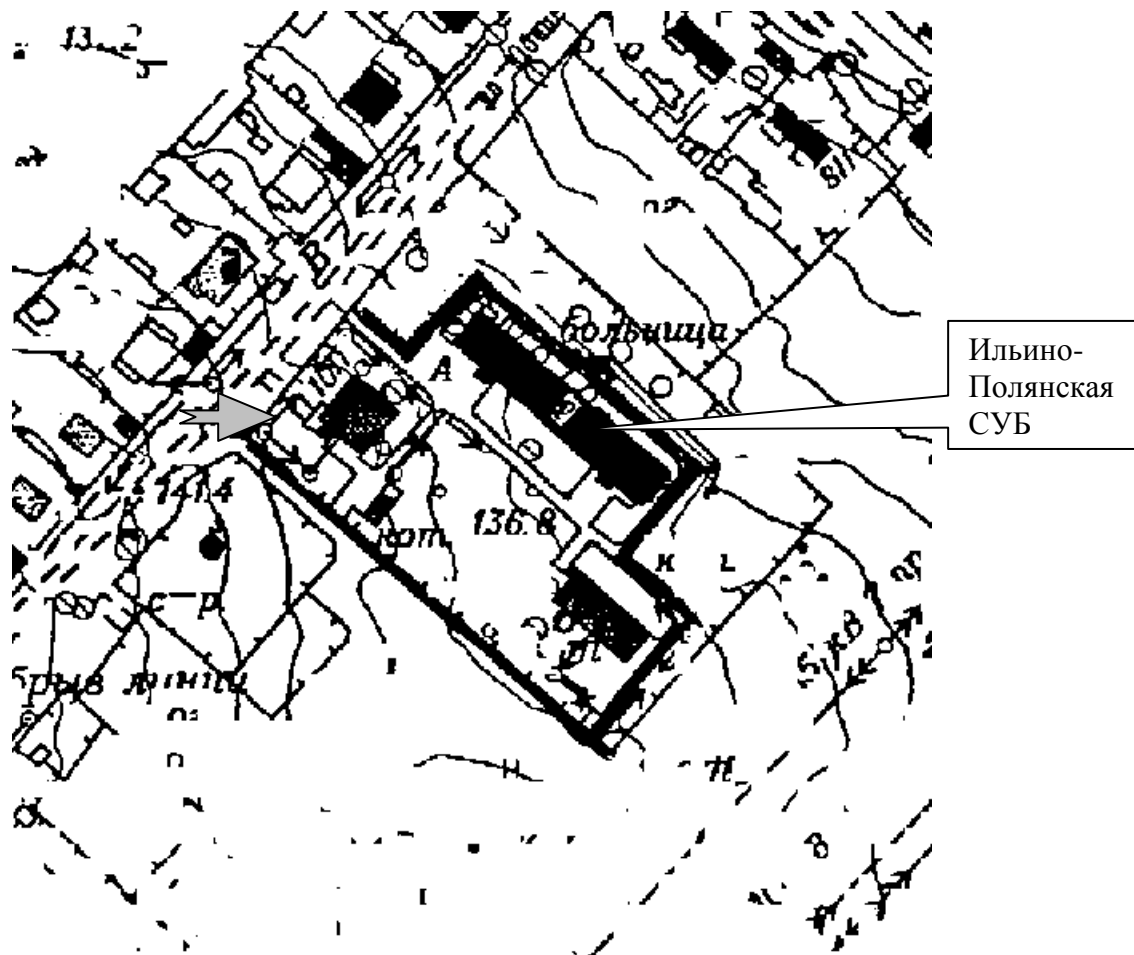
**Схема**  
**границ прилегающей к обособленной территории муниципального**  
**общеобразовательного бюджетного учреждения средняя**  
**общеобразовательная школа им.И.Я. Нелюбина села Ильино-Поляна**  
**муниципального района Благовещенский район**  
**Республики Башкортостан**  
**(начальный блок)**



 - Обособленная территория

 - Объект

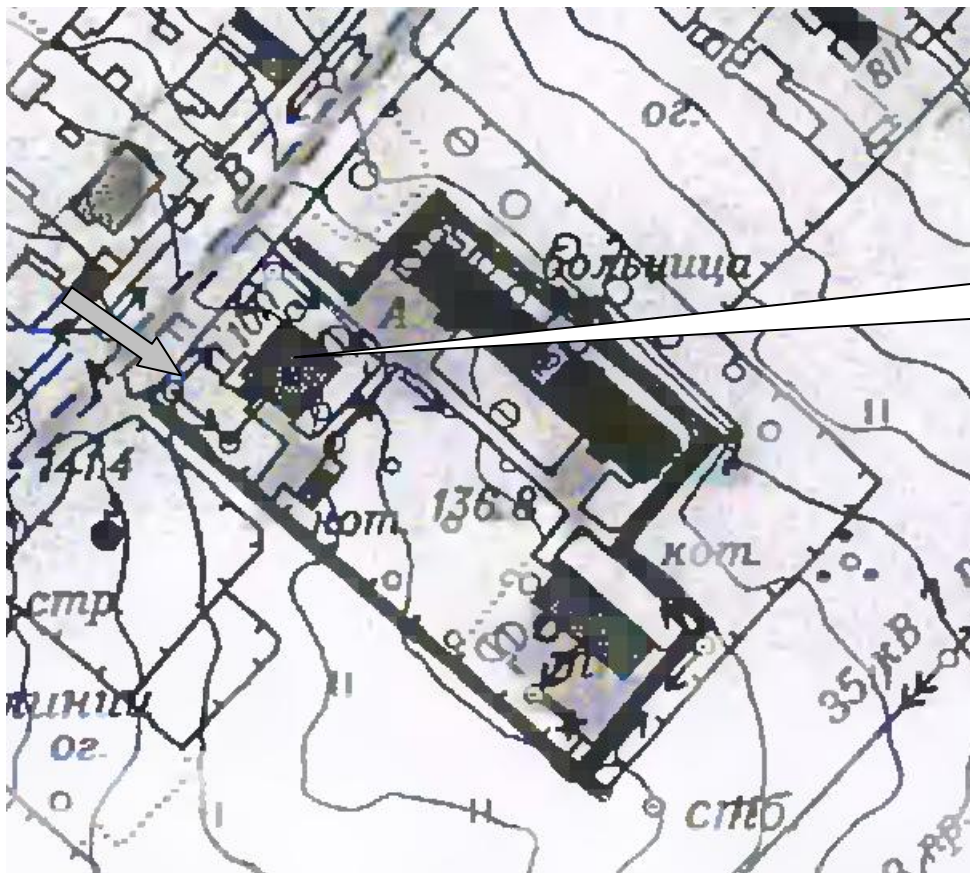
**Схема**  
**границ прилегающей к обособленной территории Ильино – Полянской**  
**сельской участковой больницы ГБУЗ «БЦРБ»**



- Обособленная территория
- Объект

## Схема границ

прилегающей территории муниципального общеобразовательного бюджетного учреждения дополнительного образования детей Центр детского технического творчества подростковый клуб «Олимп» села Ильино-Поляна муниципального района Благовещенский район Республики Башкортостан

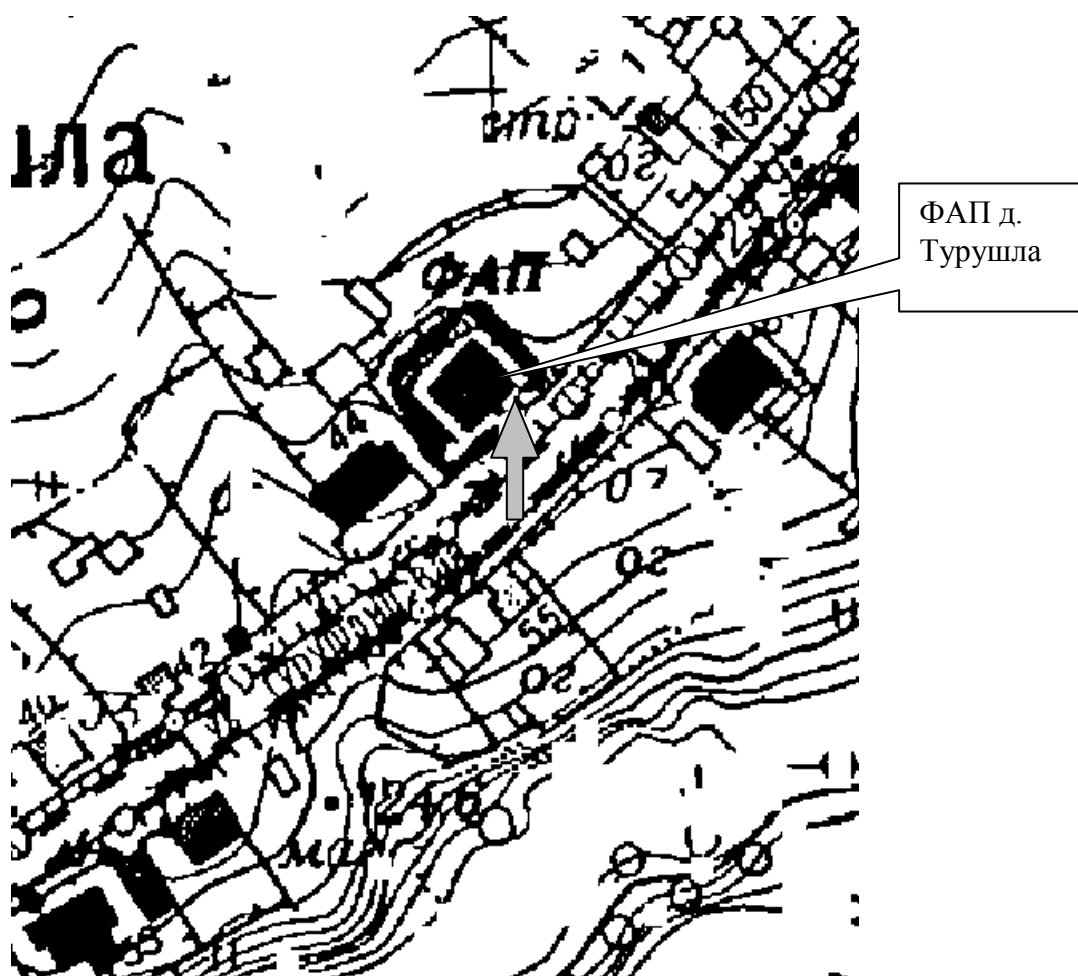


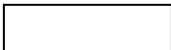
Подростковый клуб «Олимп» с. Ильина-Поляна

 - Обособленная территория

 - Объект

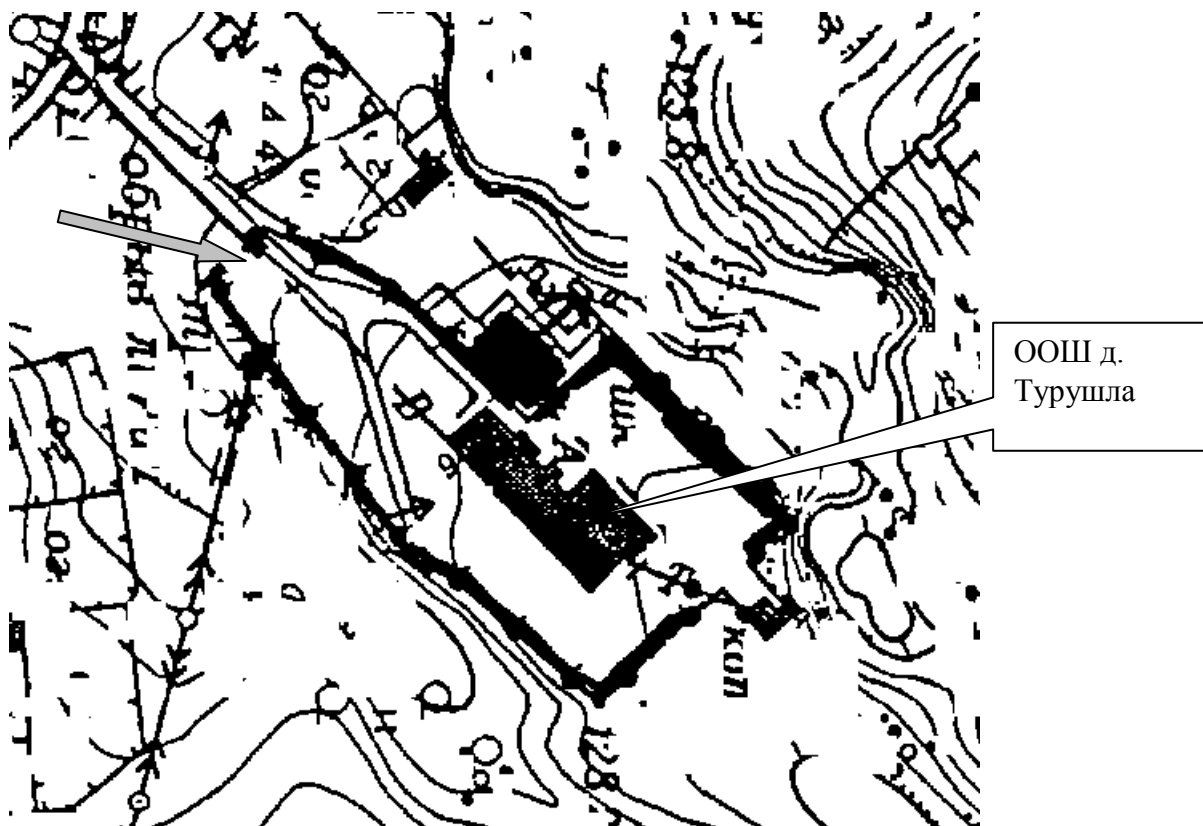
**Схема**  
**границ прилегающей к обособленной территории Трушлинского**  
**фельдшерско-акушерского пункта ГБУЗ РБ «Благовещенская ЦРБ»**

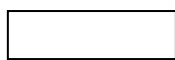



 - Обособленная территория

 - Объект

**Схема**  
**границ прилегающей к обособленной территории Филиала**  
**Муниципального общеобразовательного бюджетного учреждения**  
**средняя общеобразовательная школа им. И.Я. Нелюбина с. Ильино –**  
**Поляна муниципального района Благовещенский район Республики**  
**Башкортостан начальная общеобразовательная школа деревни**  
**Турушла**



-  - Обособленная территория
-  - Объект

**Схема**  
**Муниципального бюджетного дошкольного образовательного**  
**учреждения детский сад села Ильина- Поляна Муниципального района**  
**Благовещенский район Республики Башкортостан**



 - Обособленная территория

 - Объект